

tontine  
— RSE —

Le **réseau** des salarié·e·s et des entreprises qui **s'engagent**.  
Au quotidien, faire de ses **valeurs** des **actions**.

## 1 solution en 2 mots

· **tontine** est un terme d'origine italienne, aujourd'hui beaucoup utilisé en finance. Ce terme désigne la mise en commun de biens mais surtout d'efforts/de travail pour le bien commun.

+

· **RSE** La responsabilité sociétale des entreprises désigne la prise en compte par les entreprises, sur base volontaire, des enjeux environnementaux, sociaux et éthiques dans leurs activités

=

· **tontine RSE est 1 solution**

- 1 solution solidaire ouvert à tous (TPE, PME, Start-Ups ou grands groupes) pour faire un team building RSE avec des actions d'économie interne (impressions, déplacements, marges projets) qui permettent de dégager 1 somme qui sera reversée à une association !
- 1 solution et 1 réponse aux besoins insatisfaits

## CQFD

1 solution en 2 mots à X maux (...)



92 % des jeunes diplômés estiment important de travailler dans une entreprise socio-responsable



90% des salariés et 74% des chefs d'entreprise affirment que l'image sociale de leur entreprise a des conséquences importantes sur l'attractivité de ses produits



59% des salariés souhaiteraient être associés aux initiatives RSE de leur entreprise alors qu'aujourd'hui seuls 6% le sont déjà !

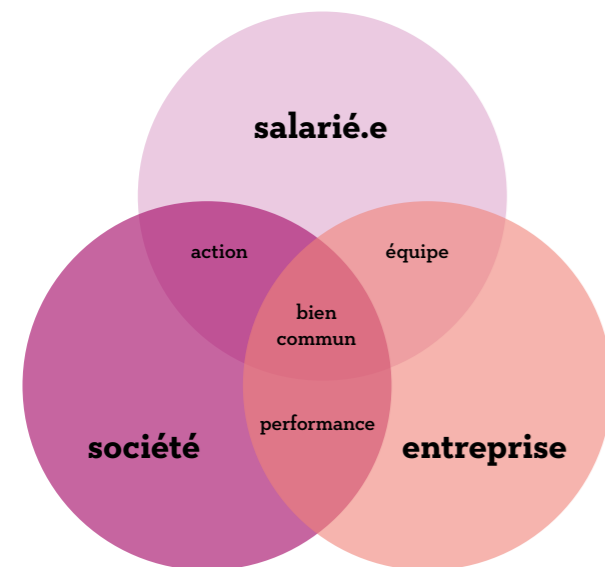
## La réponse est tontine RSE.

**tontine RSE** a pour objectif de créer un écosystème à la fois porteur de bénéfices internes pour l'activité « business » accessible par toutes les entreprises (PME, start-up, grands groupes...) et garant d'un impact positif sociétal.

### Avançons, étape par étape, au rythme de votre industrie et de vos équipes !

Aujourd'hui, les grandes entreprises sont souvent dotées de service/politique RSE avec un ancrage plus ou moins fort au cœur de l'activité. Les petites entreprises ont généralement peu de moyens pour développer des initiatives constantes : la plateforme **Tontine RSE offre une opportunité opérationnelle, inédite & personnalisée accessible à toutes les entreprises et à tous les salarié.e.s.**

**Notre solution est pragmatique et concrète comme votre business !**



### 6 bonnes raisons de choisir tontine RSE

- 1 La performance économique & la bienveillance humaine
- 2 L'engagement & la motivation quotidienne des salarié.e.s
- 3 Le cœur & l'intellect de chacun.e
- 4 Votre société & la Société
- 5 Les actualités & la prospective
- 6 L'innovation dans un usage & l'ancrage de la RSE pour toutes les équipes et quelque soit le type/taille d'entreprise...

## QUELS BÉNÉFICES ?



des bénéfices financiers



des bénéfices opérationnels



des bénéfices managériaux



des bénéfices d'image en communication interne et externe

OUI mais pourquoi ?  
Car les bénéfices sont multiples :

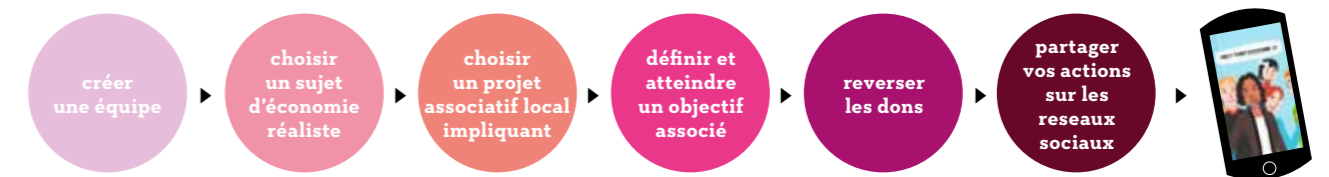
L'usage de la Tontine RSE est un levier simple, innovant et transférable sur de nombreuses problématiques de #management et de #développement.

Choisir tontine RSE pour votre entreprise, c'est :

- Un support au monde associatif et aux projets amenant plus d'équilibre à nos sociétés
- Un moyen accessible d'agir concrètement sur ce qui nous touche en tant qu'êtres #humains
- Un 1<sup>er</sup> pas vers une #culture commune d'entreprise #responsable

## COMMENT ÇA MARCHE ?

### LES ÉTAPES



### BONUS

Sur la plateforme, les utilisateurs de Tontine RSE retrouvent

- une liste des entreprises adhérentes
- un classement des entreprises les plus actives selon le segment et la ville
- des associations, ce qui aiderait à promouvoir auprès des entreprises des initiatives locales (association du jour ou de la semaine selon l'ampleur)
- des actions

**SUPER BONUS** Tontine RSE relaiera sur les réseaux sociaux les actions des entreprises et équipes adhérentes créant une communication positive et inspirante.



### LE COÛT

L'usage de la plateforme est soumis à un abonnement mensuel à **1€ ht par compte salarié créé** (modèle économique choisi pour plus d'implication des acteurs) **avec un engagement sur 1 an** (pour une équipe de 10 personnes, cela représente un budget annuel de 120 €).



Prêts à faire partie des pionniers ?  
Contactez nous au plus vite !

### 3 cas possibles

- 1 **Vous êtes un manager** et vous souhaitez en savoir plus pour mettre en place Tontine RSE au sein de vos équipes
- 2 **Vous êtes salarié** et vous souhaitez proposer Tontine RSE en interne
- 3 **Vous êtes une association** et vous souhaitez en savoir plus pour être bénéficiaire des actions

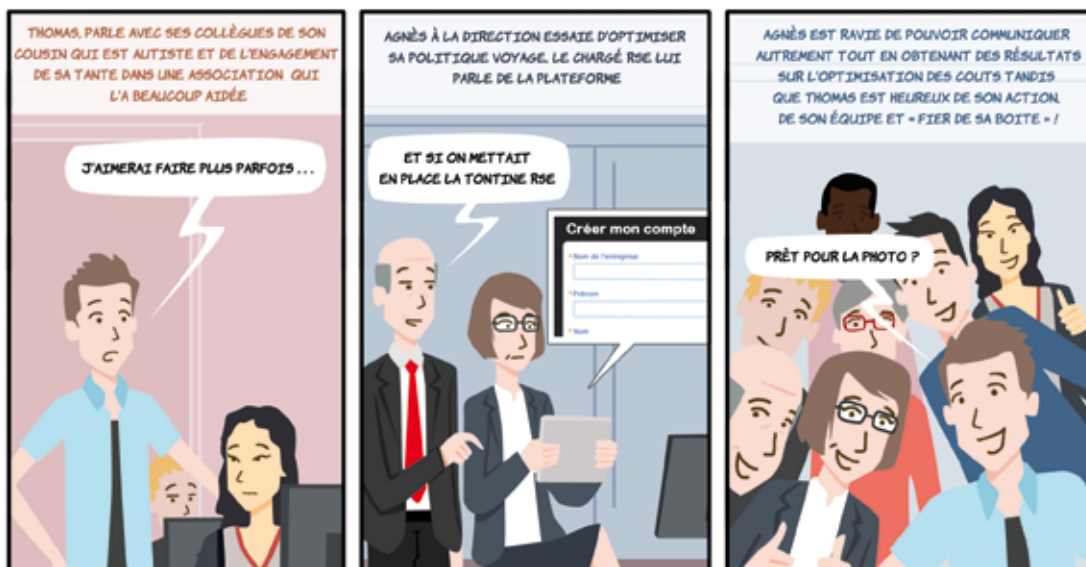
#### Pré-inscription pour le lancement

Pour avoir le statut « entreprise pionnière » lors du lancement officiel vous pourrez utiliser la plateforme gratuitement le premier mois et, pour toujours, faire partie des acteurs pionniers.



Découvrez les histoires de nos héros du quotidien sur [www.tontine-rse.com](http://www.tontine-rse.com)  
et entrez à votre tour dans l'aventure tontine RSE

#MonEquipe #NeDitesPlusCheeseMaisTontine #tontinense



Motivé.e.s pour lancer vos actions ?  
Nous sommes à votre disposition pour toutes questions.

Retrouvez nous sur ,  &  et découvrez notre équipe sur .

Sophia Lara-Grine, Fondatrice  
06 25 79 35 89

[contact@tontine-rse.com](mailto:contact@tontine-rse.com) / [www.tontine-rse.com](http://www.tontine-rse.com)